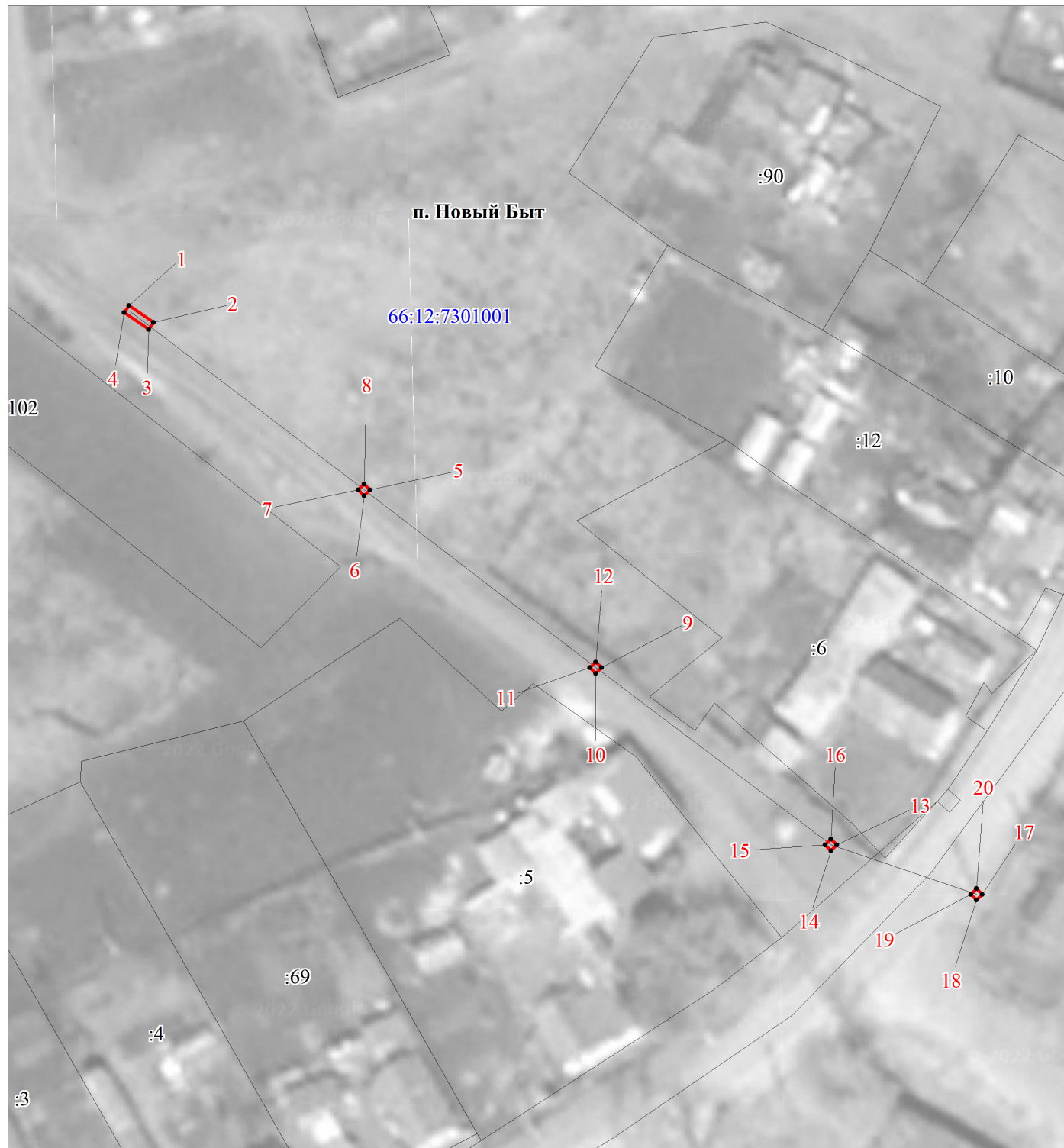


Публичный сервитут

Строительство ВЛИ-0,4 кВ от ВЛ-0,4 кВ Гагарина от ТП-7329, до границ земельного участка заявителя (электропитание жилого дома, находящегося по адресу: Свердловская область, Каменский ГО, п. Новый Быт, ул. Горняков, кадастровый номер земельного участка: 66:1267301001:102)(0,18 км)
п. Новый Быт, ул. Горняков, кадастровый номер земельного участка
Схема расположения границ публичного сервитута



М 1:700

Условные обозначения:

- -граница публичного сервитута
- -граница земельного участка, учтенного в ГКН
- -граница кадастрового квартала
- -ось линии
- 66:01:0201002 -номер кадастрового квартала
- :28 -номер земельного участка, учтенного в ГКН

ОПИСАНИЕ МЕСТОПОЛОЖЕНИЯ ГРАНИЦ ПУБЛИЧНОГО СЕРВИТУТА ПО ОБЪЕКТУ Строительство ВЛИ-0,4 кВ от ВЛ-0,4 кВ Гагарина от ТП-7329, до границ земельного участка заявителя (электроснабжение жилого дома, находящегося по адресу: Свердловская область, Каменский ГО, п. Новый Быт, ул. Горняков, кадастровый номер земельного участка: 66:1267301001:102)(0,18 км) Свердловская область, Каменский городской округ, п. Новый Быт (наименование объекта)				
Сведения о местоположении границ объекта				
1. Система координат <u>МСК-66 (зона 1)</u>				
2. Сведения о характерных точках границ объекта				
Обозначение характерных точек границ	Координаты, м		Метод определения координат и средняя квадратическая погрешность положения характерной точки (M _t), м	Описание закрепления точки на местности (при наличии)
	X	Y		
1	2	3	4	5
1	320302.82	1615564.04	Геодезический метод; M _t =0.1	-
2	320300.78	1615567.02	Геодезический метод; M _t =0.1	-
3	320299.96	1615566.46	Геодезический метод; M _t =0.1	-
4	320302.00	1615563.48	Геодезический метод; M _t =0.1	-
1	320302.82	1615564.04	Геодезический метод; M _t =0.1	-
5	320280.48	1615593.33	Геодезический метод; M _t =0.1	-
6	320279.77	1615592.62	Геодезический метод; M _t =0.1	-
7	320280.48	1615591.91	Геодезический метод; M _t =0.1	-
8	320281.19	1615592.62	Геодезический метод; M _t =0.1	-
5	320280.48	1615593.33	Геодезический метод; M _t =0.1	-
9	320258.87	1615621.44	Геодезический метод; M _t =0.1	-
10	320258.16	1615620.73	Геодезический метод; M _t =0.1	-
11	320258.87	1615620.02	Геодезический метод; M _t =0.1	-
12	320259.58	1615620.73	Геодезический метод; M _t =0.1	-
9	320258.87	1615621.44	Геодезический метод; M _t =0.1	-
13	320237.38	1615649.98	Геодезический метод; M _t =0.1	-
14	320236.67	1615649.27	Геодезический метод; M _t =0.1	-
15	320237.38	1615648.56	Геодезический метод; M _t =0.1	-
16	320238.09	1615649.27	Геодезический метод; M _t =0.1	-
13	320237.38	1615649.98	Геодезический метод; M _t =0.1	-
17	320231.38	1615667.68	Геодезический метод; M _t =0.1	-
18	320230.67	1615666.97	Геодезический метод; M _t =0.1	-
19	320231.38	1615666.26	Геодезический метод; M _t =0.1	-

1	2	3	4	5
20	320232.09	1615666.97	Геодезический метод; Mt=0.1	-
17	320231.38	1615667.68	Геодезический метод; Mt=0.1	-